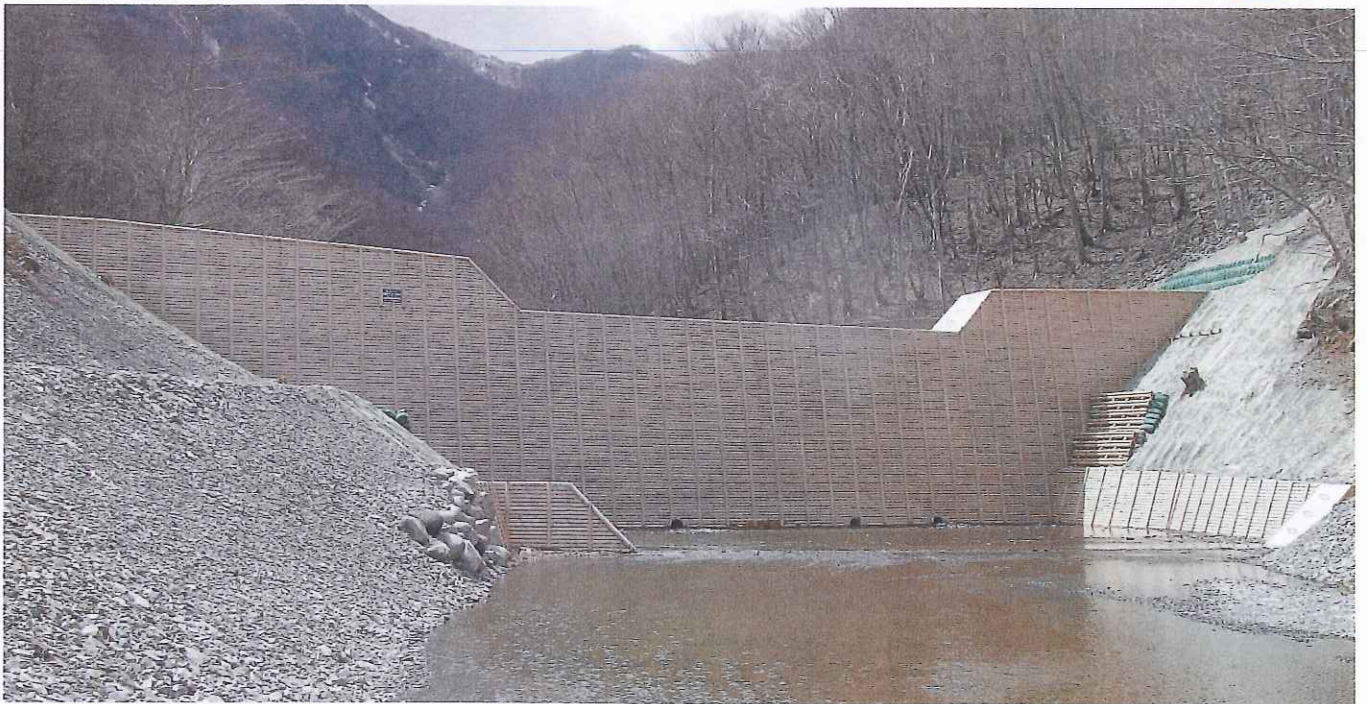


(株) 玉山製材所

推薦機関
岩手県木材
産業協同組合



治山事業における施工後の全景

【受賞団体メッセージ】

残存型枠はめ込み式木製化粧パネルの開発と間伐材利用

平成18年に、間伐材を利用した「堰堤の残存型枠はめ込み式木製化粧パネル」（岩手県再生資源利用認定製品、実用新案登録済み）を開発し、間伐材利用の促進と景観保護、環境問題に積極的に取り組んでいます。

開発した木製化粧パネルは、従来、治山堰堤等工事での合板パネルや丸太材を活用した型枠工において課題となっていた不揃いによる作業効率の低下や、コンクリート打設時の漏れ等と、施工後の型枠資材の廃棄や残存時の景観上の問題等が解決できる製品となっており、今後落石防護壁等他分野にも活用が可能です。

- はめ込み式により連結部ビス止めが可能で、全体の強度が増し、コンクリートが漏れにくく、作業効率向上
- 部材は背面釘打ちのため、表面に釘頭なし
- 部材は前面R加工及び全てモルダー仕上げ、精度良く、仕上がり綺麗



「残存型枠はめ込み式木製化粧パネル」単体写真



治山堰堤施工写真

株式会社玉山製材所

〒020-0201 岩手県盛岡市玉山区日戸字鷹高50-18
TEL 019-685-2006 FAX 019-685-2007
ホームページ <http://www.tamayama-seizai.co.jp/>