

材料性能試験

・材料性能試験の区分は次のとおりです。

区分	試験項目
ホルムアルデヒド放散量	デシケーター法 (JAS 又は JIS)
ホルムアルデヒド等放散量	小形チャンバー法 (JIS A 1901)
保存処理木材	浸潤度
	吸収量
接着性能	減圧加圧はく離
	せん断試験
曲げ試験	集成材 ブロックせん断
	LVL 水平せん断
含水率試験	集成材 曲げ
	LVL 3等分点曲げ
含水率試験	全乾法

●デシケーター法によるホルムアルデヒド放散量試験



①試験片の準備



②試験片と水を容器内に入れ
24時間静置

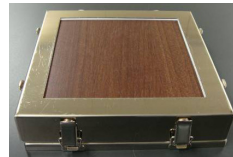


③水に溶けたホルムアルデヒド
を発生



④分光光度計で吸光度を測定
を測定

●小形チャンバー法によるアルデヒド類の放散量試験



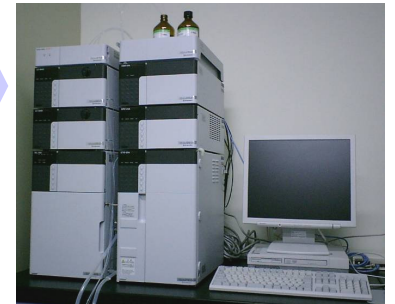
①試験片の準備



②試験片を置いたチャンバー内に
湿度・流量が一定の空気を流す



③チャンバー出口に
捕集管を取付け
アルデヒド類を捕集



④高速液体クロマトグラフで
アルデヒド類を定量

●保存処理木材の薬剤浸潤度試験

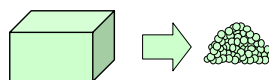


①試験片の切断面

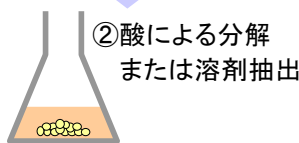


②保存処理薬剤を呈色させ
浸潤部分の面積を測定

●保存処理木材の薬剤吸収量試験



①処理木材を粉砕



②酸による分解
または溶剤抽出

- ・分光光度計
- ・高速液体クロマトグラフ
- ・原子吸光分光光度計



③各種分析装置を使って薬剤を定量