

木造住宅供給支援システムの概要

システム名：ホームズ君「すまいの長期優良化支援システム」
 供給者名：株式会社インテグラル
 提供地域：全国

1 供給システムの概要

- 本システムは、(株)インテグラルが本システムの利用者に対し、住宅の主たる性能である「耐震性」および「断熱・省エネ性能」の双方において長期優良住宅同等以上の優れた、平屋建て、2階建てまたは3階建て木造軸組構法住宅を設計するための情報提供、関連ツールの提供、サポートサービスの提供を行うものである。
- 本システムは、(株)インテグラルが運営している「ホームズ君すまいの安心フォーラム」の会員（工務店および設計事務所）に対して行う。性能を評価するソフトウェアとして「ホームズ君シリーズ」の使用および設計研修会への参加を必須条件としたものである。これにより、システムの利用者（工務店および設計事務所）における住宅性能向上への意識アップ、設計技術のレベルアップをはかり、安心・安全と快適性に優れた住宅がより多く供給されることを目指す。
- 耐震性（構造）に関しては、長期優良住宅の認定基準以上の耐震等級3を必須とする。構造用合板を外周全面に施工すること（内部には筋かい併用可能）、2階床・3階床構面の仕様を24mm以上の構造用合板を用いた剛床構造とすることで水平構面剛性を高める方法を必須とする。これらの設計を安価で使い勝手の良いソフト「ホームズ君「構造EX」」を用いて計算することを必須とする。※構造用合板以外の面材耐力壁は不可とする。
- 断熱・省エネ性に関しては、長期優良住宅の認定基準である断熱等性能等級4を必須とする。性能の評価および計算は「ホームズ君「省エネ診断エキスパート」」を用いて計算することを必須とする。
- その他、システム利用者の選択項目として、長期優良住宅認定取得のための申請支援、許容応力度計算による耐震等級評価研修会、倒壊解析ソフト「wallstat」でのシミュレーション研修会、ZEH認定基準やHEAT20のG1・G2基準研修会、オプション工法の技術情報の提供、建築後の性能を計測する機器の提供などのサービスがある。

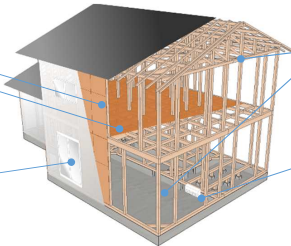
2 供給システムの内容

●住宅の必須性能

- 耐震等級3
- 構造用合板耐力壁
 - ※内部に筋かい併用可能
- 剛床工法（根太レス）
 - ※2階床、3階床は剛床必須
 - ※1階床は根太床可

- 断熱等性能等級4
 - ※地域に応じた断熱方式（充填/外張り/充填外張り併用断熱）

- ホームズ君「構造EX」
- ホームズ君「省エネ診断エキスパート」にて評価する。



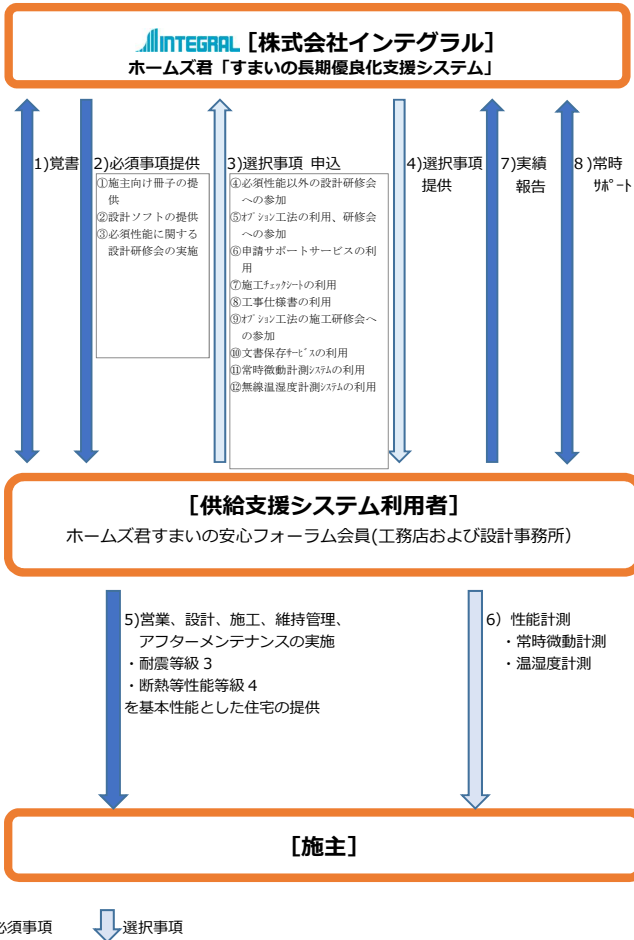
○オプション工法

- 金物工法（ピン工法）
- 床下暖房用 基礎工法
 - ・通常の木造住宅の基礎（RC基準）
 - ・角柱型基礎（RC基準）
 - ・耐圧版式グリッドポスト基礎工法
- 床下暖房（エアコン）
 - 許容応力度計算による設計
 - ※3階建ての場合は必須
 - wallstatでの倒壊解析
- ZEH認定基準
- HEAT20 G1、G2基準

3 供給システムの支援内容

	供給システム必須事項	供給システム選択事項	具体的な供給内容
営業	①施工向け冊子の提供		①住宅の耐震性や断熱性能を理解するための冊子を会員に提供する。
設計関連	②設計ソフトの提供 ③必須性能に関する設計研修会の実施	④必須性能以外の設計研修会の実施	②設計ソフト『ホームズ君構造EX』 『ホームズ君省エネ診断エキスパート』を会員に提供する。 ③設計ソフトの操作方法、等級判定方法（耐震等級3（仕様規定）、断熱等性能等級4）に関する研修会を会員向けに開催する。 ④耐震性では、許容応力度計算で耐震等級3の設計、wallstatでのシミュレーション方法、断熱・省エネ性では、ZEH認定基準、HEAT20基準、パッシブ設計に関する研修会を会員向けに実施する。 ⑤オプション工法の研修会の実施
施工関連	⑥申請サポートサービスの提供	⑦施工チェックシートの提供 ⑧工事仕様書の提供	⑥利用者評価機関へ長期優良住宅審査申請の際に設計図書チェックや申請書類の作成支援等を会員に行う。 ⑦「頑丈で長持ちする木造住宅施工チェックブック」（日本住宅・木材技術センター発行）を会員に提供する。 ⑧技術解説書として住宅金融支援機構の「木造住宅工事仕様書」を会員に提供する。
維持管理	⑩文書保存サービスの提供	⑨オプション工法の施工研修会の実施	⑩住宅履歴情報管理システム『ホームズ君マイホーム履歴書』（インテグラルは国土交通省認定の住宅履歴情報登録機関としての認定あり）を会員に提供する。
その他		⑪常時微動計測システムの提供 ⑫無線温湿度計測システムの提供	⑪『ホームズ君 常時微動計測システム』を利用した固有周期による竣工後の耐震性評価サービスを会員に提供する。 ⑫無線温湿度計測システム『スマートワトソン君』を利用し、住宅の断熱性能が竣工後に確保されているかを確認するサービスを会員に提供する。 ⑬サポートセンターを設置し、会員に対して、耐震等級3の満たし方などの技術的な質問を電話またはメールで対応する。 ⑭サポートセンターを設置し、会員に対して、床下エアコンや基礎工法等の技術的な質問を電話またはメールで対応する。

4 供給フロー図



5 供給フローの内容

- 1) 本供給支援システム利用者（以下、システム利用者）は、株式会社インテグラル（以下、インテグラル）と本供給支援システム利用のための「システム供給内容に係る保証覚書」を交わす。
- 2) システム利用者は、覚書締結後、必須事項の提供をインテグラルより受ける。
- 3) システム利用者は、必要に応じて本供給支援システムの選択事項の申し込みを随時行うことができる。
- 4) システム利用者は、申し込んだ選択事項に関する支援をインテグラルより受ける。
- 5) システム利用者は、本供給支援システムの必須事項および選択事項を活用した、高性能な木造軸組構法住宅の営業、設計、施工、維持管理、アフターメンテナンスを施主に提供する。
- 6) システム利用者は、必要に応じて施工後の住宅性能を計測するサービスにより、評価し施主に提示する。
- 7) システム利用者は、本供給支援システムを利用して建築した住宅の提供が完了した際には、インテグラルに対して実績報告を行う。
- 8) システム利用者は、本供給支援システムに関する技術的サポートが必要になった場合は、電話またはメールにてインテグラルよりサポートを受けることができる。



6 生産面の支援内容

項目	支援の内容・効果
営業関連	<ul style="list-style-type: none"> ●施主向け冊子は、インテグラルがシステム利用者に提供し、それをシステム利用者は施主に対して自社の商品（住宅）の性能をアピールできる冊子として配布することができる。
設計関連	<ul style="list-style-type: none"> ●システム利用者は、（公財）日本住宅・木材技術センターの木造建築物電算プログラム認定取得ソフト「ホームズ君 構造E X」（認定番号：P04-02、P04-03）と「ホームズ君 省エネ診断エキスパート」（認定番号P04-04）を設計に用いる。設計の質の向上、かつ設計業務の効率化を図ることができ、ミス・トラブルの減少に繋げることができる。 ●システム利用者が、設計の実務に係わる業務を外部委託せずに自社で行うことにより、施主への提案力が高まり、さらには設計変更時の即時対応等の事業効率を図る。 ●ソフトの操作、構造設計、省エネ・断熱設計等の研修会に参加することで、システム利用者の設計力強化が図れる。 ○システム利用者は、より快適な暖房方式として床下暖房（エコット）と、床下の対流をよくするための基礎工法および設計方法に関する情報提供の支援を受けることで施主に対して他社と差別化した住宅の提案が行えるようになる。 ○システム利用者は、長期優良住宅認定取得にかかる申請サポートを受けることで、申請に不慣れな場合でも認定取得を積極的に行えるようになる。本支援サポートを利用すると、審査期間の短縮化が図れ、さらには評価機関の審査料の割引が受けられるというメリットがある。
施工関連	<ul style="list-style-type: none"> ○システム利用者は、（公財）日本住宅・木材技術センター発行の「頑丈で長持ちする木造住宅施工チェックブック」や住宅金融支援機構の「木造住宅工事仕様書」を利用することにより、施工ルール・施工手順を明確化でき、効率的に設計、施工を行う事が可能となる。
維持管理関連	<ul style="list-style-type: none"> ○システム利用者は、住宅設計図書等に関するデータベースWEBシステム「ホームズ君家歴書」を利用することで、設計・施工・実測・評価等にかかる一連の資料を一元に管理でき、維持管理が行いやすくなる。
その他	<ul style="list-style-type: none"> ●システム利用者は、住宅の設計方法や性能を評価する方法、オプション工法に関する相談、サポートを常時受けることができる。また、最新の設計や設備に関する情報、業界動向などの情報を定期的に受け取ることができる。 ○システム利用者は、本システムを利用した住宅の竣工後に、常時微動計測システム、無線温湿度計測システムを利用することにより、安価に建物の品質・性能チェックが行える。建築した住宅が設計・想定どりの性能を発揮しているか確認ができ、施主と共有することができる。

●必須事項 ○選択事項

7 住宅性能等の向上

項目	性能向上等の内容
居住性	<ul style="list-style-type: none"> ●品確法 断熱等性能等級4 平成28年省エネ基準に適合し、高い断熱性能が確保でき、以下のようなメリットがある。 <ul style="list-style-type: none"> ・快適な室内温湿度 ・光熱費の削減 ・ヒートショックの抑制 ・CO2排出量削減に貢献 ・結露防止による建物耐久性の向上 ○床下暖房（エアコン） 基礎立上りを極力少くした基礎工法を用いることにより、床下空間の空気の対流を高め、床下暖房（エアコン）の暖房効果が高まり、より快適性が上がる。施主にとっては床暖房相当の快適性が安価に実現でき、光熱費も抑えられるメリットがある。
構造安全性	<ul style="list-style-type: none"> ●品確法 耐震等級3 構造用合板を主要な耐力要素とし、外壁下地材として全面に用いることで鉛直構面剛性が確保できる。 剛床仕様にすることで水平剛性を高める。これによりシステム利用者には、火打ちや根太の施工手間を削減できるメリットがある。 ○耐震性能のさらなる向上 システム利用者には、許容応力度計算で精度の高い構造計算を行うことで、設計の自由度を確保しつつ、より精緻に耐震性を検討することができる。 ○基本性能を「耐震等級3」「断熱等性能等級4」としているため、システム利用者は長期優良住宅や住宅性能表示制度の認定が取りやすくなる。 ○より詳細な耐震性評価方法として、倒壊解析ソフトウェア「wallstat」を用いた振動解析シミュレーションにて構造安全性が高いことを施主と視覚的に共有することができる。
耐久性	<ul style="list-style-type: none"> ○品確法 劣化対策等級3 数世代にわたり住み継げる住宅とすることができる。
施工性	<ul style="list-style-type: none"> ●構造用合板の活用 構造用合板を外周全面に用いる設計および施工方法により耐震性が飛躍的に向上し、かつ外張付加断熱等へのより高性能な仕様変更も容易に対応することが可能になる。 ○耐圧版式グリッドポスト基礎工法は、コンクリート打設が1回で済むなどの、施工が効率化されている工法のため、システム利用者及び施主にとってはコストダウンおよび工期短縮のメリットがある。

●必須事項 ○選択事項

8 アフターメンテナンス等

本システムで提供するソフトウェア、サービス等については、「システム供給内容に係る保証覚書」に基づき実施する。

9 設立年月日

株式会社インテグラル 1986年10月1日
ホームズ君すまいの安心フォーラム 2007年12月1日

10 供給エリア

全国

11 親会社

なし

12 加盟店数

ホームズ君すまいの安心フォーラム会員数：約2,400社
0 社 ※50社/年を予定

13 供給予定

0 棟 ※100棟/年を予定

14 支援を受ける資格（入会資格）

「ホームズ君すまいの安心フォーラム」の会員であること（年会費32,400円（税込））

15 支援を受ける条件（入会条件）

本システムの支援を受けるための「システム供給内容に係る保証覚書」に同意すること

16 入会金

なし

17 年会費

なし

18 その他の経費

- ・必須設計支援ソフトの購入（有料） ※既に対象ソフトを所有している場合は不要
- ・必須性能研修会への参加（有料）
- ・必須事項以外の選択事項（有料）
- ・必須性能関連サポート（無料）
- ・選択事項関連サポートサービス（無料）

19 瑕疵保証について

なし

20 完成保証について

なし

21 問い合わせ先

株式会社インテグラル 開発センター内
ホームズ君すまいの安心フォーラム サポートセンター
〒305-0818 茨城県つくば市学園南2-7
TEL:029-850-3331
FAX:029-850-3334
info@integral.co.jp